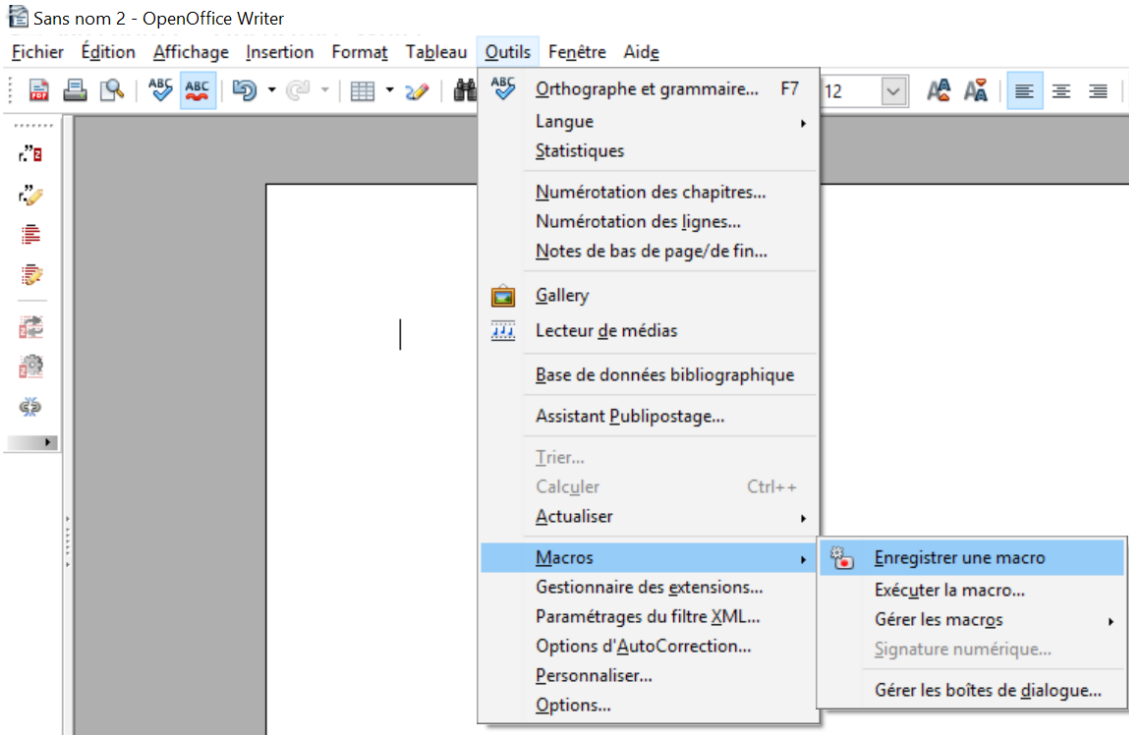
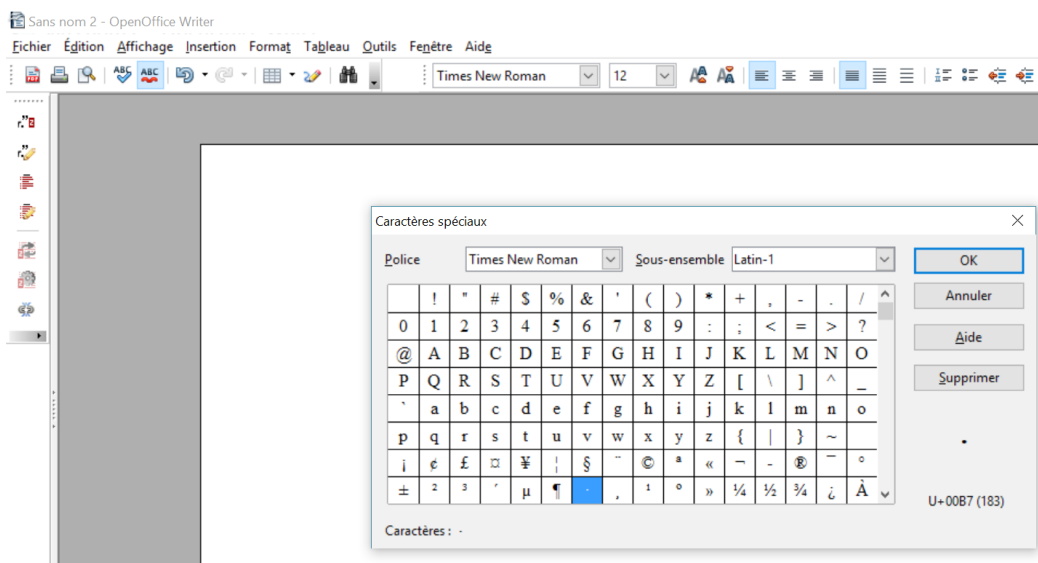


## Tutoriel : créer un raccourci pour le point médian (écriture inclusive)

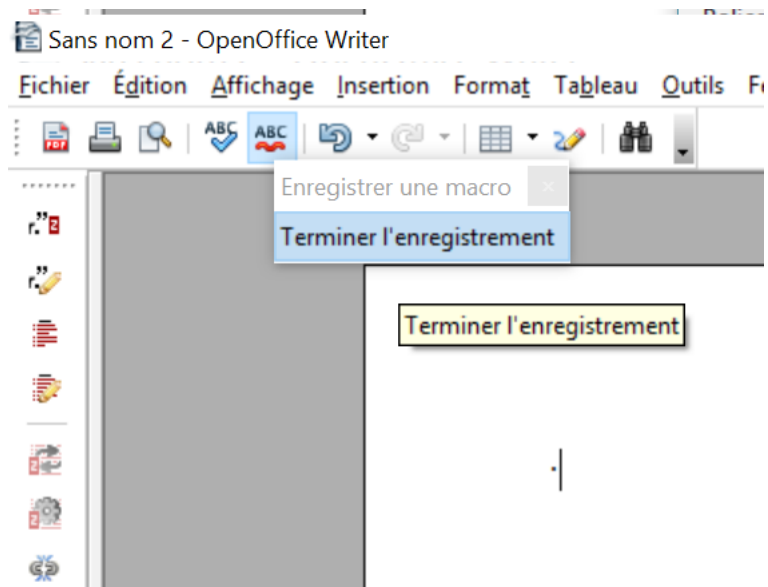
- 1) Créer une macro (**Outils > Macros > Enregistrer une macro**). L'enregistrement commence.



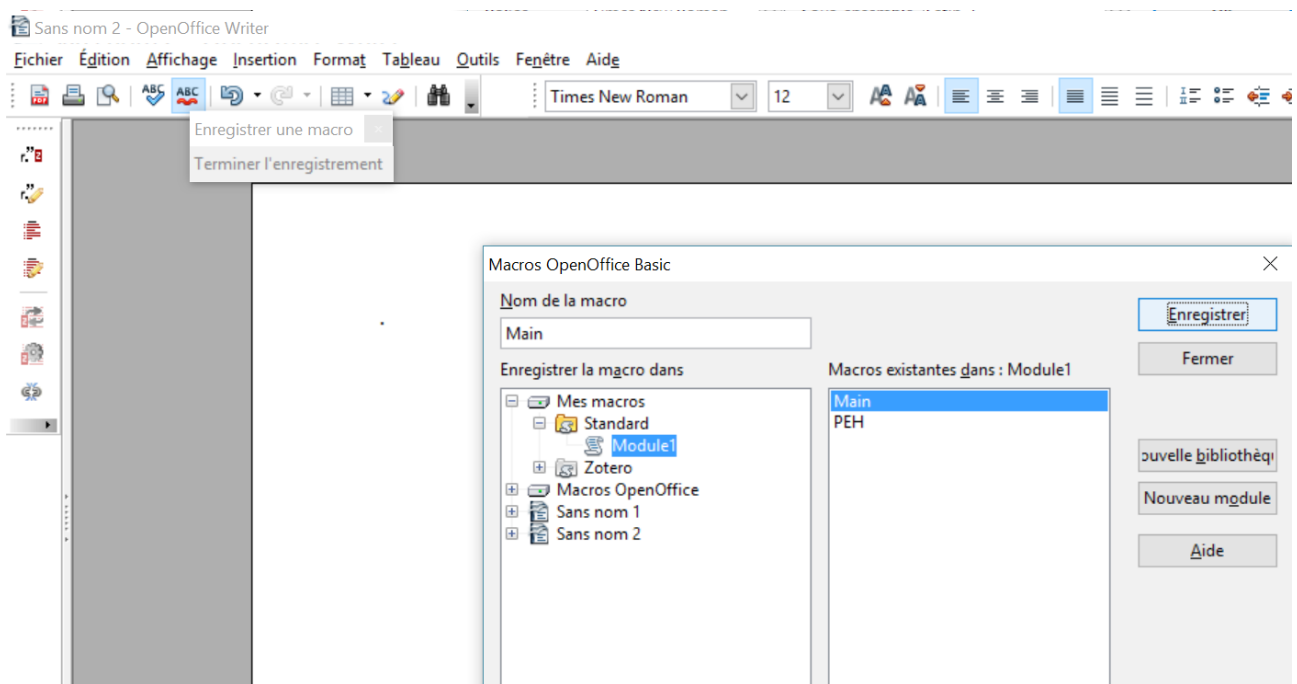
- 2) Aller chercher le point médian (ou point-en-haut) dans les caractères spéciaux (**Insertion > Caractères spéciaux > U+00B7**)



### 3) Arrêter l'enregistrement : Terminer l'enregistrement

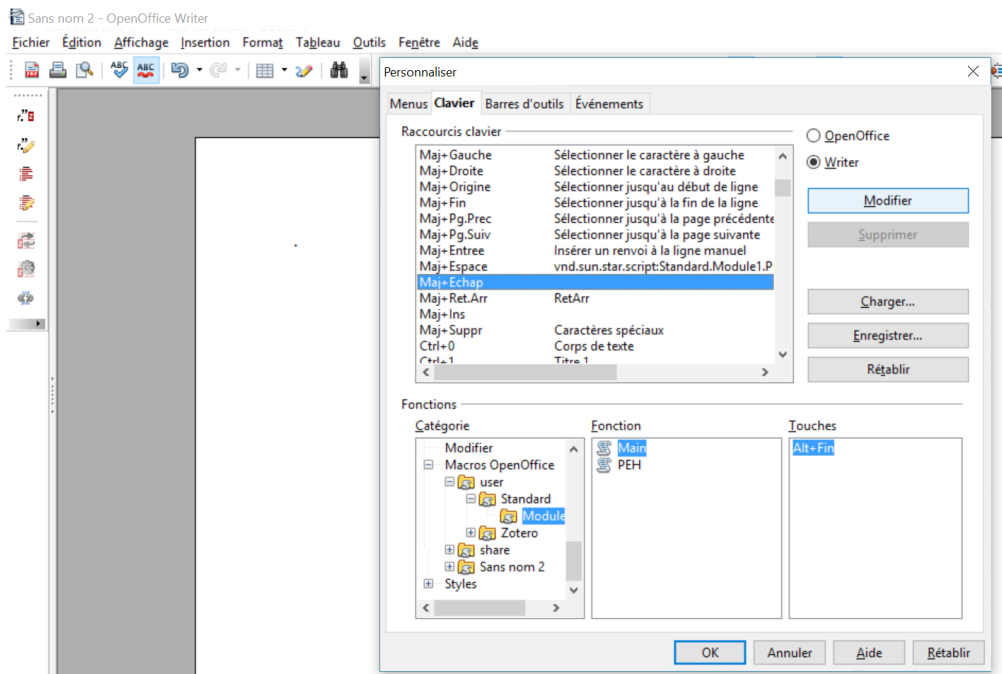


### 4) Enregistrer la macro dans **Mes Macros > Standard > Module1** en choisissant un nom



## 5) Outils > Personnaliser > Clavier :

- dans **Raccourcis**, sélectionner une combinaison non utilisée (par exemple Maj+espace)
- dans **Catégorie**, défiler jusqu'aux **Macros OpenOffice.org > user > standard > Module**
- dans **Fonction**, choisir le nom de la macro créée



Cliquer sur la partie supérieure droite. La combinaison de touche sélectionnée apparaît maintenant dans la liste **Clavier** dans la partie inférieure droite, et le nom de la macro apparaît près de Maj+Espace dans la liste des raccourcis.

6) Cliquer sur **OK** et tester le raccourci clavier choisi.

